

# ИНСТРУКЦИЯ ПО НАСТРОЙКЕ ДОСТУПА К FTP-СЕРВЕРУ GIS.BY

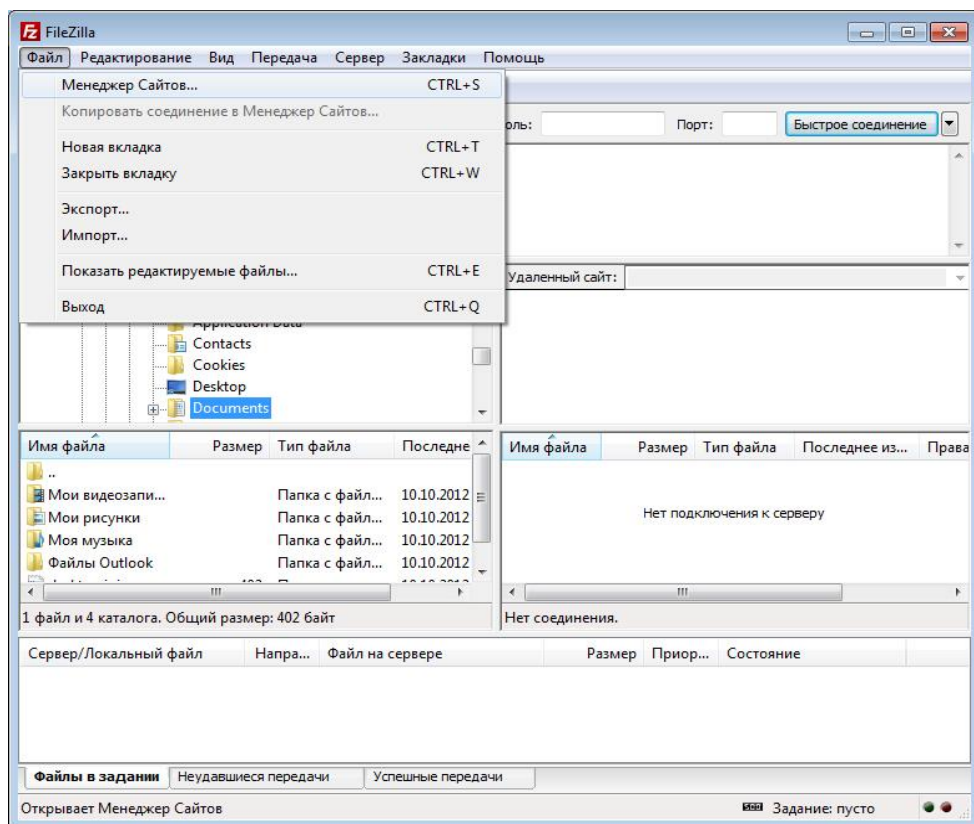
УП «Геоинформационные системы»

2017

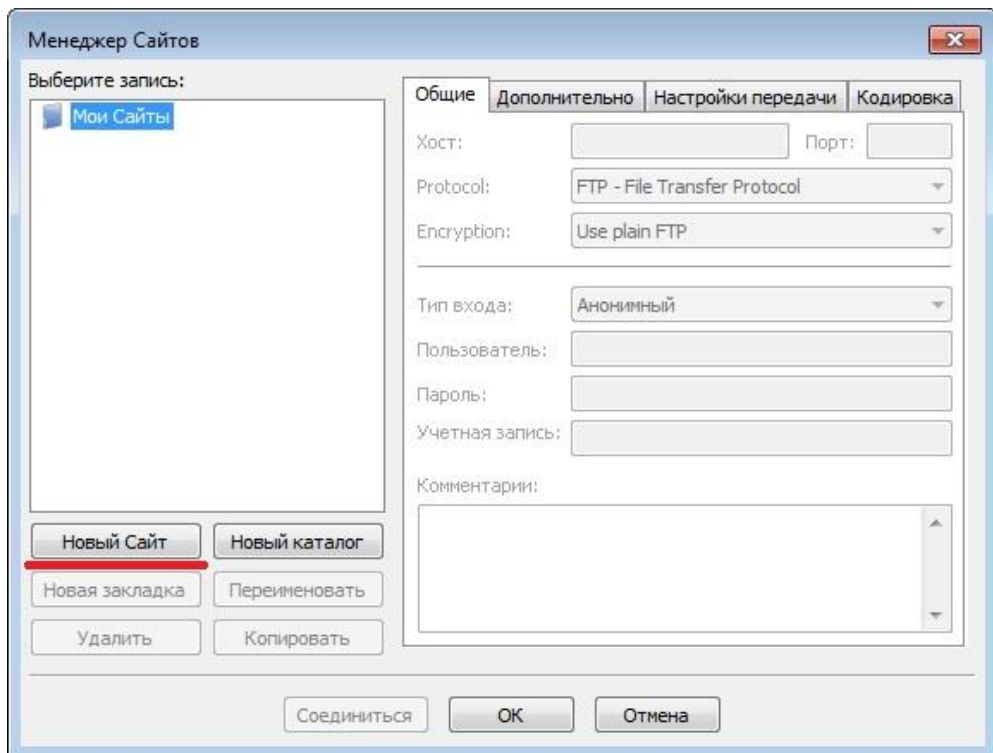
Для удобства работы с FTP-сервером GIS.BY нам понадобится любой FTP-менеджер. В качестве примера рассмотрим настройку двух наиболее популярных из них: **Filezilla** (ссылка на скачивание с официального сайта: [https://filezilla-project.org/download.php?show\\_all=1](https://filezilla-project.org/download.php?show_all=1)) и **Total Commander**.

## Настройка FileZilla

**Шаг № 1.** Запустите программу FileZilla, после чего в верхнем меню нажмите пункт «**Файл**», в открывшемся меню выберите пункт «**Менеджер Сайтов**».



**Шаг № 2.** В открывшемся окне нажмите на кнопку «**Новый Сайт**».



**Шаг № 3.** Во вновь открывшемся окне указываем параметры для подключения:

«Хост» — адрес FTP-сервера. Указываем: **ftp.gis.by**

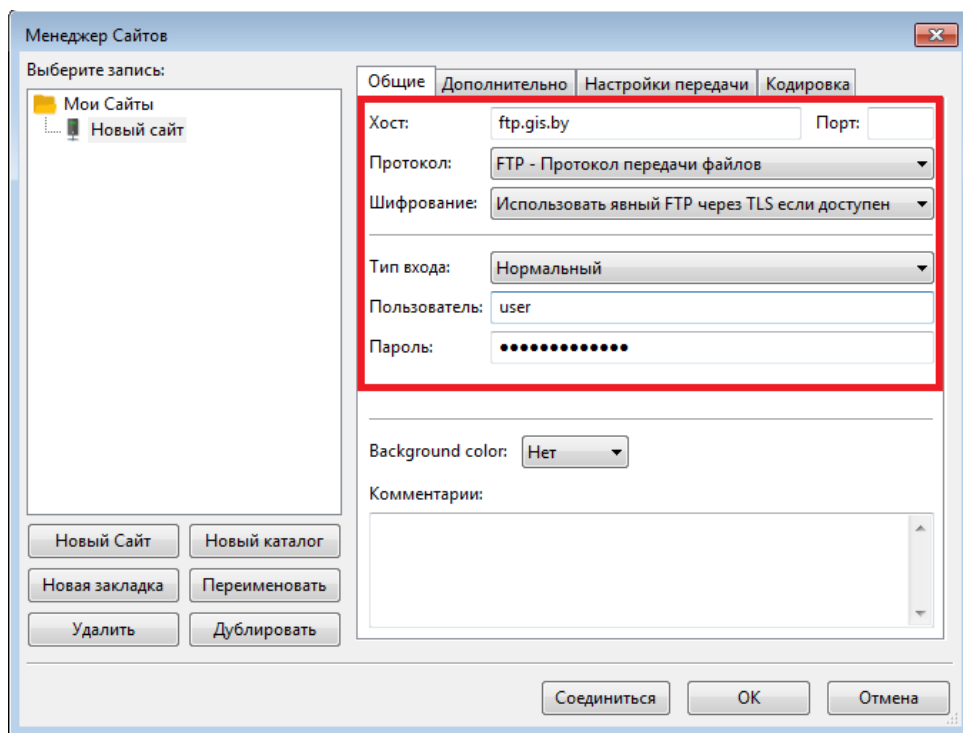
«Протокол» — **FTP — Протокол передачи файлов (FTP- File Transfer Protocol)**

«Шифрование (Encryption)» — **Использовать явный FTP через TLS если доступен (Use plain FTP)**

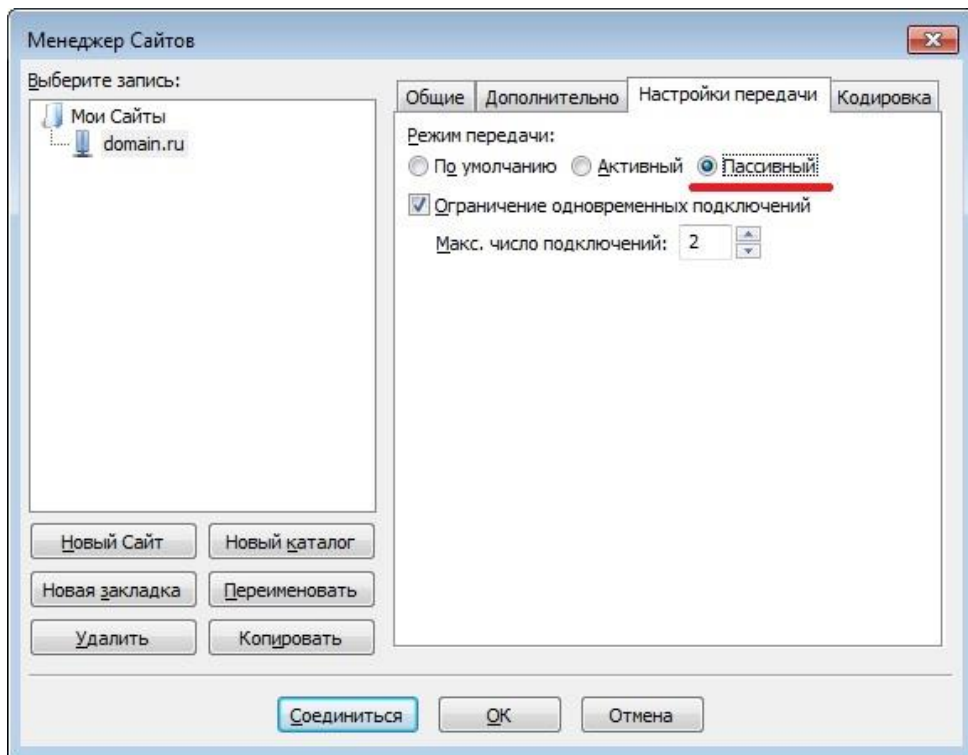
«Тип входа» — **нормальный.**

«Пользователь» — присвоенное **имя пользователя**

«Пароль» — присвоенный пользователю **пароль**



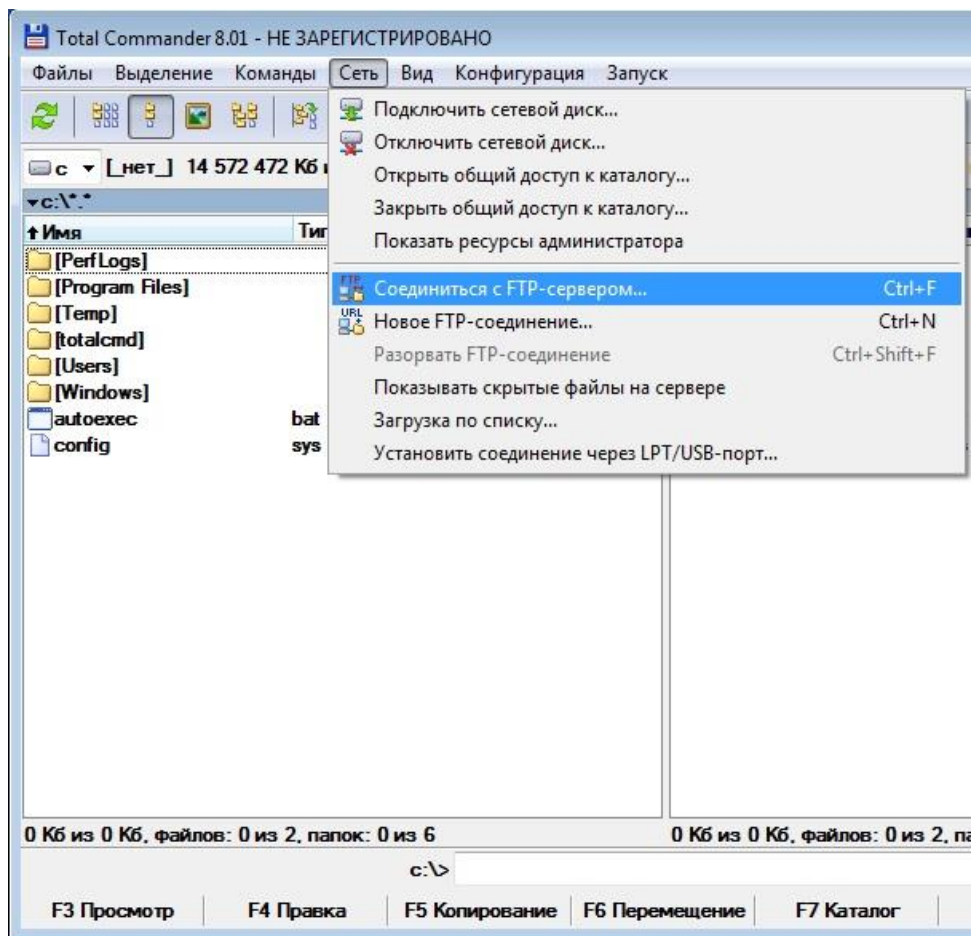
**Шаг № 4.** Перейдите во вкладку «**Настройки передачи**», выберите пассивный режим передачи, поставьте галочку «**Ограничение одновременных подключений**» и установите «**Максимальное количество подключений**» равное 2-м.



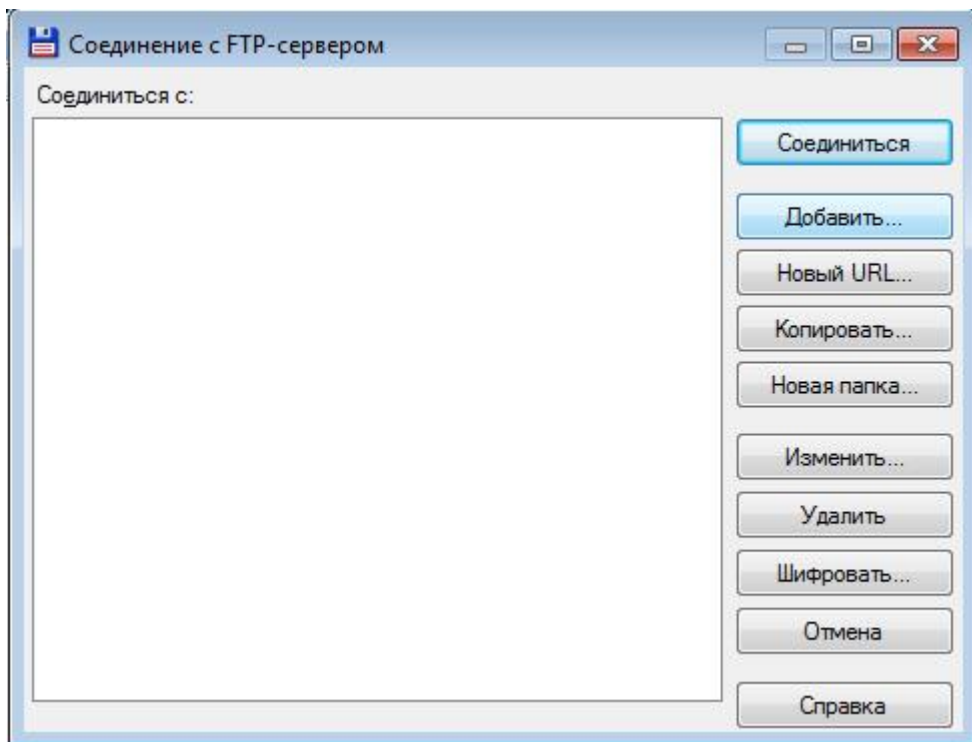
**Шаг № 5.** Нажмите кнопку «**Соединиться**». Произойдет соединение с сервером, после чего можно работать в привычном режиме двухпанельного файлового менеджера.

# Настройка Total Commander

**Шаг № 1.** Запустите программу Total Commander, после чего в верхнем меню нажмите пункт «Сеть», в открывшемся меню выберите пункт «**Соединиться с FTP-сервером...**».



**Шаг № 2.** В открывшемся окне нажмите на кнопку **«Добавить»**.



**Шаг № 3.** Указываем параметры для подключения:

«**Имя соединения**» — придумайте название, например, «FTP\_GIS.BY».

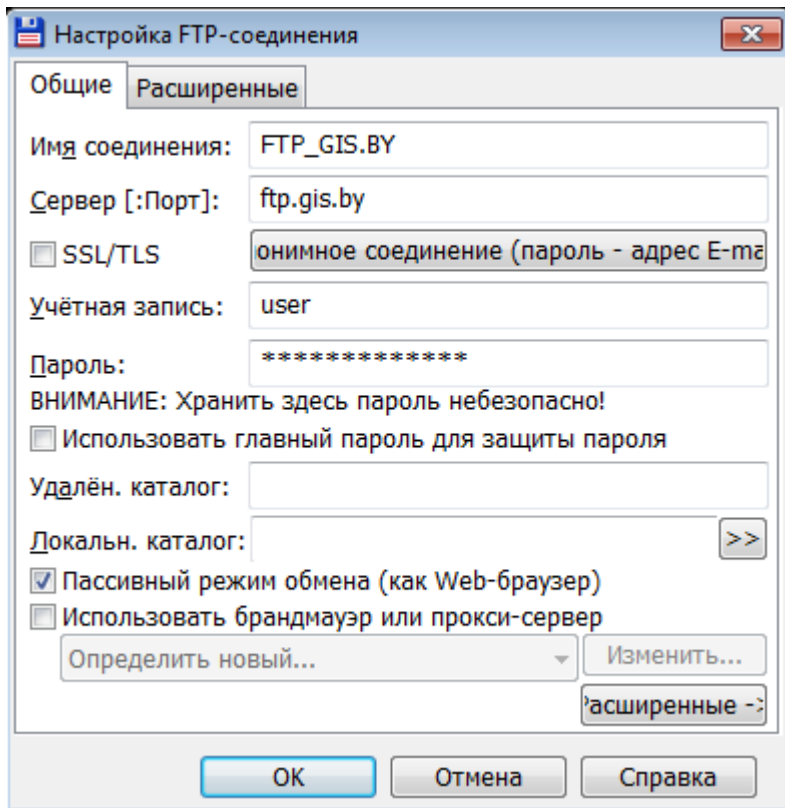
«**Сервер**» — адрес FTP-сервера. Указываем: **ftp.gis.by**

«**Учетная запись**» — присвоенное **имя пользователя**

«**Пароль**» — присвоенный пользователю **пароль**

Установите флаг «**Пассивный режим обмена (как Web-браузер)**».

После этого нажмите кнопку «**Ок**».





**Шаг № 4.** Выберите созданное подключение и нажмите кнопку «**Соединиться**».

